

**sage** Dématérialisation RH

**Dématérialisez  
vos bulletins de paie  
et l'ensemble des documents RH**

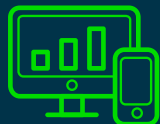
# sage Dématérialisation RH

En proposant une digitalisation des bulletins de paie par défaut, la loi Travail fait un pas supplémentaire vers la simplification et la modernisation de la relation RH-Salarié. Sage vous accompagne à chaque étape de votre transformation digitale dans le respect des dernières évolutions législatives, avec deux objectifs en tête : un accompagnement qualitatif de vos salariés au quotidien, et des équipes RH concentrées sur des tâches à forte valeur ajoutée.

**Sage Dématérialisation RH, trois niveaux de services, collaboratifs, sécurisés pour centraliser, structurer et gérer tous vos documents RH.**



**30 %  
d'économie  
constatée**



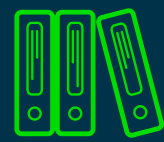
**+25%  
de  
productivité RH**



**100 %  
conforme aux  
réglementations**



**+ 95%  
de satisfaction  
collaborateurs**

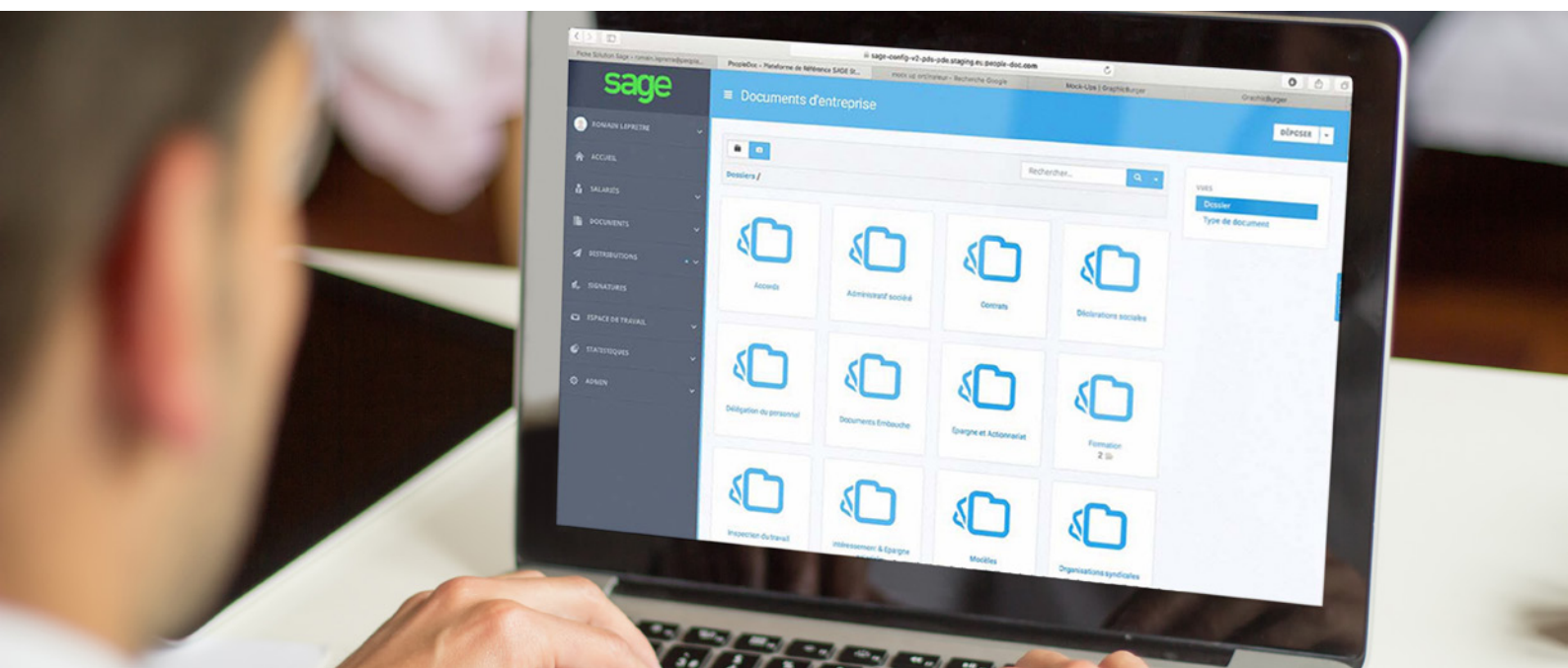


Intégration  
Sage Paie & RH  
Génération i7

## Coffre-fort électronique : distribuez les bulletins de salaire en quelques clics

Offrez à vos collaborateurs une expérience utilisateur conviviale et optimisée.

- Distribution automatique instantanée de vos documents RH dans chaque coffre-fort salarié.
- Traçabilité de vos actions : vos documents RH sont classés, horodatés, archivés, sécurisés et disponibles en ligne à tout moment.
- Coffre-fort électronique gratuit et accessible à vie pour le salarié depuis Smartphones et tablettes. (10 Go d'espace de stockage gratuit pour chaque collaborateur. Migration inter-entreprises optimisée).
- Archivage en toute sécurité des bulletins de paie pendant 50 ans auprès de CDC Arkhinéo.

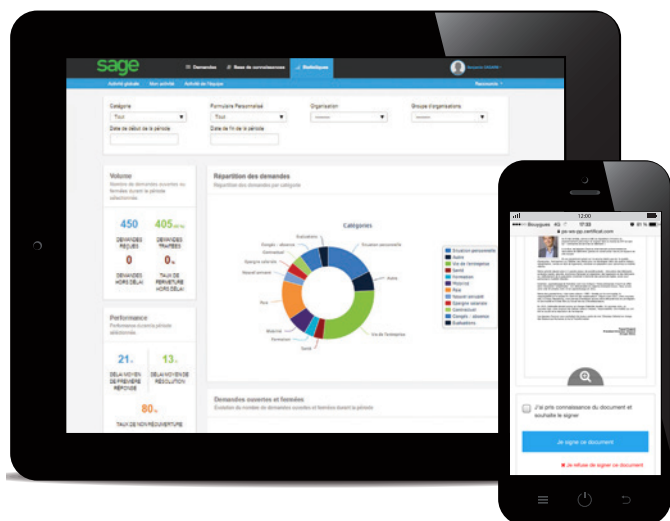




## Gestion documentaire & e-signature : optimisez la gestion de vos flux documentaires RH

Rationalisez vos processus, boostez votre productivité RH et garantisiez la protection des données pour vos salariés.

- Gestion documentaire RH "à la carte" pour déposer et classer tous vos documents papiers et électroniques.
- Archivage de tous les documents associés à un salarié dans son dossier centralisé.
- Réalisation d'un plan de classement partagé par tous les gestionnaires RH.
- Accès aux documents sécurisé : renforcez la confidentialité en paramétrant les règles et habilitation par organisation, type de document, localisation etc.
- Paramétrage de la durée d'expiration pour chaque type de document.
- Partage des documents sensibles en toute sécurité avec les managers, les salariés ou les partenaires externes via des espaces de partage en ligne.
- Pilotage de l'activité documentaire RH : disposez en temps réel d'indicateurs sur l'activité et le contenu de la plateforme.
- Bénéficiez d'un pack de 500 signatures électroniques par an.



## Relation RH-salariés : Structurez, automatisez et simplifiez les échanges avec vos salariés

Plus rapide, plus collaboratif, plus fluide, plus sécurisé pour une expérience utilisateur optimale.

- Créez une base de connaissances accessible à tous selon leur profil.
- Proposez des formulaires de demandes personnalisés, accessibles aux gestionnaires, salariés et/ou managers.
- Grâce à nos règles d'attribution, les salariés sont pris en charge immédiatement par le bon interlocuteur RH et peuvent suivre en temps réel le traitement de leurs requêtes.
- A l'inverse, adressez vos demandes directement aux salariés, relancez-les automatiquement et obtenez vos réponses plus rapidement.
- Évaluez les interactions RH/salariés : indicateurs chiffrés sur l'activité.

## SOYEZ CONFORMES À LA RÉGLEMENTATION

- Conforme à la Loi travail du 8 août 2016 et alimentation du Compte Personnel d'Activité.
- Double archivage légal, employeur et salarié, respectant les normes AFNOR NF Z42-013 et NF Z42-025.
- Gestion dématérialisée des documents conforme à la réglementation en vigueur : Art. L3243-2 du Code du travail, modifié par la loi n° 2009-526 du 12 mai 2009 3 et NF Z4.
- Plateforme conforme à la nouvelle réglementation sur la protection des données, appelée Règlement Général de Protection des Données de l'UE.

## Nos 3 offres pour mener votre transformation digitale avec succès

1

Sage Dématérialisation des bulletins de paie

Coffre-fort électronique

2

Sage Dématérialisation RH & Signature électronique

Gestion documentaire e-signature

Coffre-fort électronique

3

Sage Dématérialisation RH + Ask

Relation RH-Salariés

Gestion documentaire e-signature

Coffre-fort électronique

**sage**

10, rue de Belgique  
92250 La Garenne Colombes

Plus d'informations sur nos produits, services et formations

**0 825 825 603** Service 0,15 € / min  
\* prix appel

Export : +33 (0)5 56 136 988

[www.sage.fr](http://www.sage.fr)